

Jorge Eduardo  
**OTEIZA CHILLIDA**  
DIÁLOGO EN LOS AÑOS 50 Y 60



LA EXPOSICIÓN A TU AIRE

## ¡Bienvenido/a al Museo San Telmo!

En esta exposición nos acercaremos a la trayectoria de dos importantes artistas vascos a lo largo de los años 50 y 60 y conoceremos sus obras.

En el recorrido trataremos diferentes temas: **el cuerpo y las formas, las escalas, la geometría, las dimensiones, la luz y el movimiento.**

Antes de la visita \_\_\_\_\_ 

En el museo \_\_\_\_\_ 

En el aula / en casa \_\_\_\_\_ 

## RECURSOS

Información sobre la exposición en la página web:

[www.santelmomuseoa.eus](http://www.santelmomuseoa.eus)

- La APP de audioguía gratuita (android + IOS)
- Folleto (pdf) y textos (word) de la exposición
- Entrevista al comisario Javier González de Durana
- Catálogo de la exposición
- Atlas de las esculturas de San Sebastián

## ¿QUIÉNES FUERON?

Jorge Oteiza  
( Orio, 1908 – Donostia, 2003 )

Nació en Orio. Fue un artista autodidacta, es decir, no recibió formación artística y se valió por sí mismo para realizar sus propias obras de arte.

En sus obras Oteiza trabajó la luz, el movimiento, la forma, la materia, vacíos y llenos. En la década de los 60 dejó de hacer esculturas para dedicarse a la poesía, arquitectura, estética, cine, antropología, educación o política.

Eduardo Chillida  
( Donostia, 1924-2002 )

Nació en San Sebastián y desde pequeño le gustaba dibujar y crear diferentes objetos.

De adulto, comenzó sus estudios de arquitectura en Madrid. Durante su estancia parisina decidió abandonarlos para convertirse en escultor. Chillida ha utilizado muchos materiales en sus esculturas: arcilla, madera, acero, piedra, hormigón, y hay otro muy abundante en sus obras. ¿Sabes cuál es? El hierro.

Estos dos artistas fueron miembros del grupo **Gaur** y creadores del arte abstracto vasco; experimentaban con la materia, la forma y el tamaño. En sus obras creaban conversaciones entre vacíos y llenos.



## TEMAS A TRATAR

- Dos artistas
- Cuerpos y formas
- Escalas
- Geometrias
- Dimensiones
- Luz y movimiento
- ¿Quién es quién?

## DOS ARTISTAS

Sala introducción\_



Estas dos esculturas son muy diferentes: materia, color, forma y tamaño.

Materia: .....

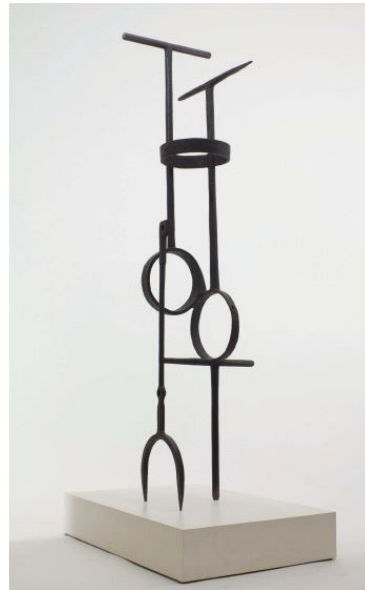
Color: .....

Forma: .....

Tamaño: .....



Jorge Oteiza  
*Laocoonte, 1955*

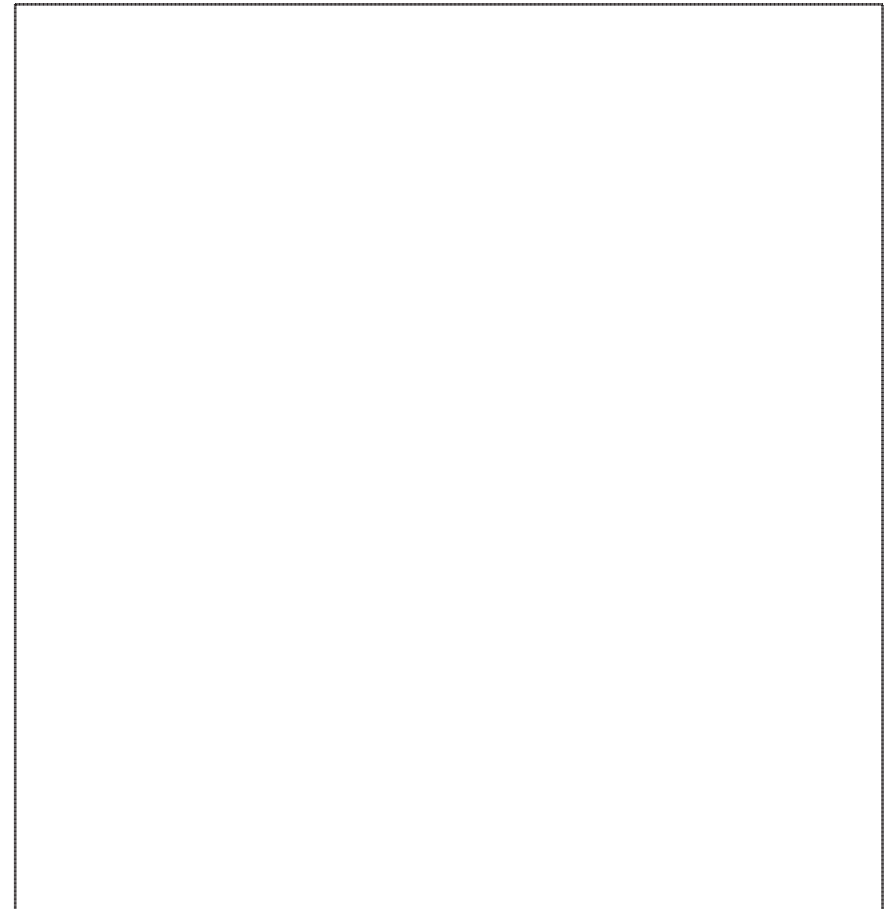


Eduardo Chillida  
*Oyarak I, 1954*



Encuentra las diferencias y dibuja la escultura que más te guste.

- .....
- .....
- .....



## CUERPOS Y FORMAS

Sala cuerpo y representación\_

La representación del cuerpo en la historia del arte ha sido siempre un tema destacado. Tanto Oteiza como Chillida representaban de muy diferentes formas partes del cuerpo o cuerpos completos en sus obras.



Encuentra estas esculturas en la sala y señala dos detalles:

1. ....

2. ....



Jorge Oteiza  
*Mujer con niño mirando con temor al cielo, 1949*



Eduardo Chillida  
*Torso, 1948*



Utilizando el cuerpo (cabeza, brazos, piernas...) crea una escultura individual o colectiva.



## ESCALAS

Sala humanismo y sacralidad\_

Los artistas trabajan en diferentes tamaños, generalmente primero a pequeña escala y luego trasladan las obras a gran escala. A veces son meros detalles de una obra de arte los que encontramos a gran escala o viceversa.



Observa esta cabeza y búscala en diferentes obras y tamaños.



Jorge Oteiza  
*Cabeza de Apóstol, 1942-53*

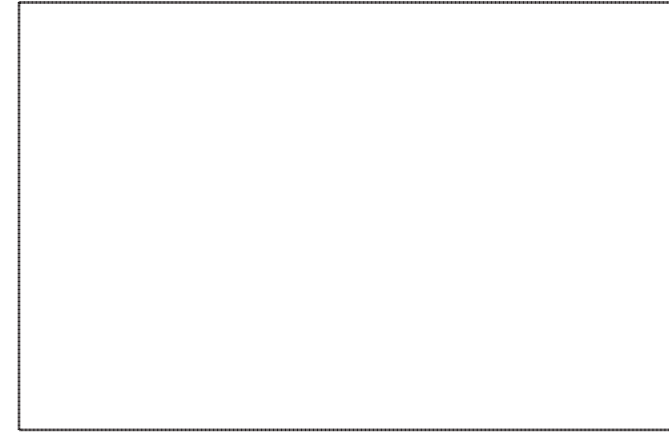
Busca este collage en las puertas de Arantzazu.



Eduardo Chillida  
*Sin título, 1953*



Dibuja el detalle :



Dibuja la obra en su totalidad :



## GEOMETRIAS

Sala espacio y gesto\_

Te habrás dado cuenta de que esta exposición está llena de formas geométricas.



¿Qué formas geométricas ves en la sala?

1. Círculos
2. ....
3. ....
4. ....

¿Cuántos círculos hay escondidos en estas esculturas?

.....

.....



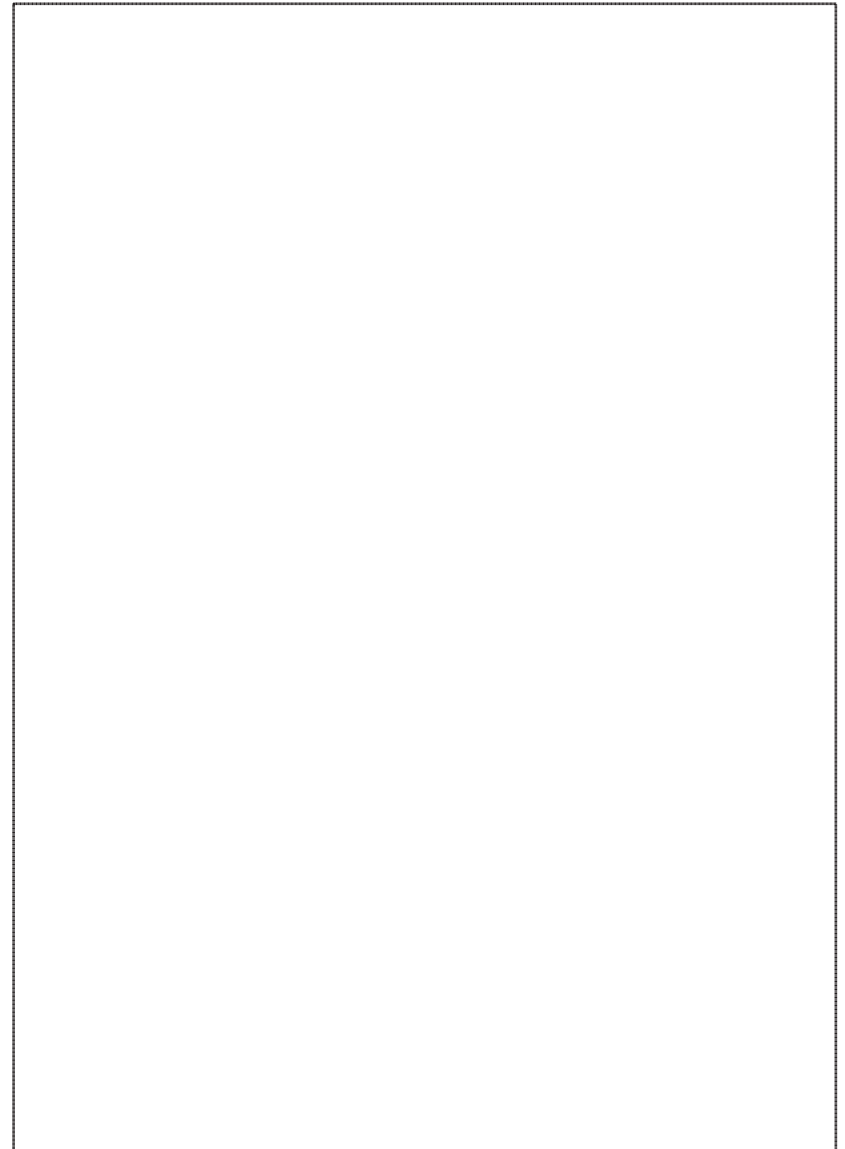
Jorge Oteiza  
*Hilargia / La luna como luz movediza, 1957*



Eduardo Chillida  
*Música de las esferas II, 1953*



Diseña una escultura con formas geométricas. Intenta crear tu escultura con los materiales que quieras.



## DIMENSIONES

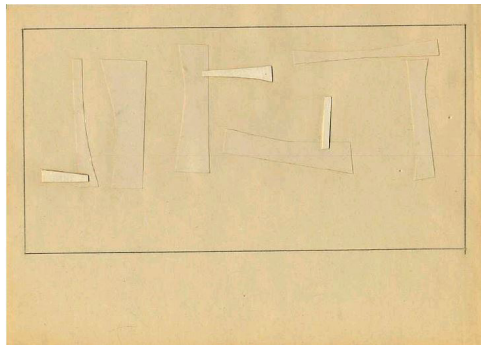
Sala racionalismo y fabulación\_

Oteiza y Chillida fueron escultores que dominaban muy bien la 3ª dimensión, pero también trabajaron otras disciplinas creando obras de arte en 2 dimensiones, como el collage.

¿Qué es la técnica del Collage? Una composición que se crea cortando y pegando.



Descubre y observa dos obras de arte realizadas con la técnica del collage.



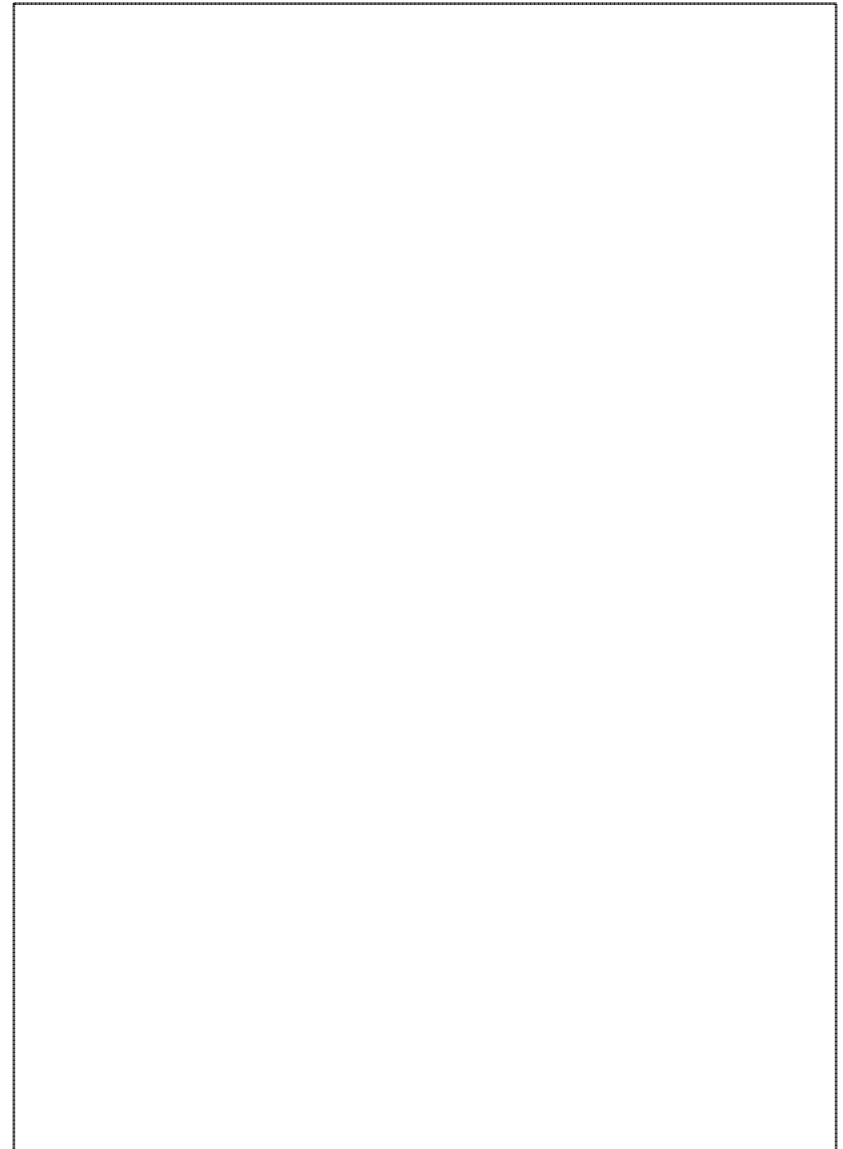
Jorge Oteiza  
*Sin título, 1956-57*



Eduardo Chillida  
*Sin título, 1953*



Haz un *collage*.



## LUZ Y MOVIMIENTO

Sala identidad y diferencia\_

Muchas de las esculturas que vemos parecen laberintos. Cada una tiene su personalidad: teniendo en cuenta la forma, el movimiento, las luces y las sombras. Además si la miras desde arriba, desde abajo, desde un lateral, tumbados, de pie... se ven completamente diferentes.



Observa la expresión del movimiento en estas esculturas.  
¿Cómo es?

.....  
.....

¿Cómo son las luces y las sombras?

.....  
.....



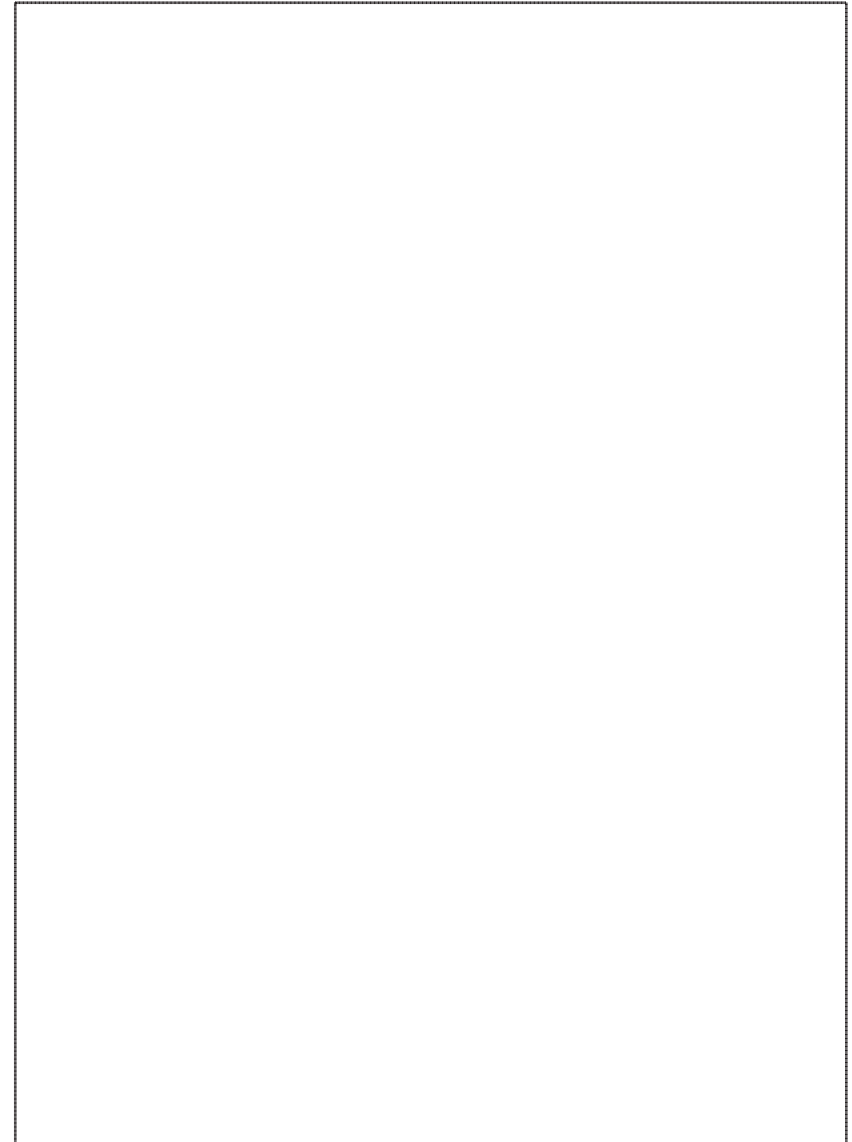
Jorge Oteiza  
*Rotación espacial con la unidad Malevitch  
abierta, 1957*



Eduardo Chillida  
*Rumor de límites VII, 1968*



¡Muévete y experimenta con la forma y la luz!  
Dibuja las sombras que creas con tu cuerpo.



## ¿QUIÉN ES QUIÉN?

Sala ciencia e intuición\_

Has llegado al final del recorrido. Ahora conoces mejor las obras de Jorge Oteiza y Eduardo Chillida.



¿Te atreves a adivinar quién es el autor de cada una de estas obras?



.....  
.....

Jorge Oteiza  
Machá abierta, 1957



.....  
.....

Eduardo Chillida  
Ustura, 1966-68

## ¿TE HA GUSTADO LA EXPOSICIÓN?

Puedes compartir tu experiencia en el libro de visita que encontrarás fuera de la exposición.

¡Muchas gracias por tu visita!

**STM**  
San Telmo Museoa

  
DONOSTIA  
SAN SEBASTIÁN

  
donostia  
kultura