


STM

San Telmo Museoa

Zuloaga plaza 1
20003 Donostia – San Sebastián
Telefonoa: 943 48 15 80
santelmo@donostia.org
www.santelmomuseoa.com

San Telmo Museoa 

AYER Y HOY RECORRIDO GENERAL

Cuaderno para el alumnado
Para alumnado de primer ciclo de ESO





GRUPO 1:

UNA MIRADA HISTÓRICA DESDE EL GÉNERO Y LOS DERECHOS HUMANOS

ACTIVIDAD 1.1.



En la sala "Huellas en la memoria".

- En la Edad Media, ¿todas las personas eran iguales por nacimiento?

- Sí, todas nacían iguales.
- No, algunas nacían nobles y tenían privilegios.

- ¿Hoy día todas las personas, al menos ante la ley, nacen iguales?
¿Qué creéis?

.....

.....

.....

.....

.....

.....

.....

.....

.....

.....





ACTIVIDAD 1.2



En la sala "Huellas en la memoria".

En la Edad Media, las mujeres vascas portaban una vestimenta muy especial.

En el siglo XVII se prohibió su uso, por "pecaminoso".

- ¿Qué **clase de ropaje** era?

.....

.....

.....

.....



ACTIVIDAD 1.3.

En la sala de Bellas Artes "Cien años de arte vasco", contigua al claustro alto.

En un cuadro se observa la Casa de Misericordia donostiarra hace un siglo: unos mendigos comen servidos por monjas.



- Es evidente que en la actualidad se sigue padeciendo hambre en el mundo; pero... ¿en nuestro mundo también?

.....

.....

- ¿Creéis que existen comedores de este tipo en vuestro entorno, tal vez en vuestra propia localidad?

.....

.....

- ¿Por qué ocurre?

.....



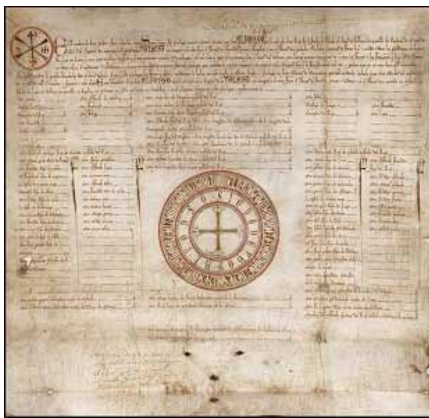
GRUPO 2:

UNA MIRADA HISTÓRICA DESDE LA TERRITORIALIDAD

ACTIVIDAD 2.1



En la sala "Huellas en la Memoria".



- Localizad este módulo interactivo y responded:

En la Edad Media, ¿**cómo se protegía** la población rural de los ataques de la nobleza?

- Habitando en las villas
- Huyendo a América
- Ingresando en los conventos como monjas o frailes

ACTIVIDAD 2.2.



En la sala "Huellas en la Memoria".

En Álava, Bizkaia y Gipuzkoa se fundó una sociedad científica en el siglo XVIII.

- Buscad un dibujo de tres manos. ¿Qué aparece escrito sobre las tres manos?

Una pista: está en euskera, pero no como se escribe ahora.

.....

.....

ACTIVIDAD 2.3.



En el claustro alto, en el lado "generación bulliciosa".

Buscad un objeto que simbolice el movimiento en defensa de la lengua vasca, un objeto que cada dos años se puede ver todavía corriendo de mano en mano por pueblos y ciudades vascas.

.....

.....



GRUPO 3:

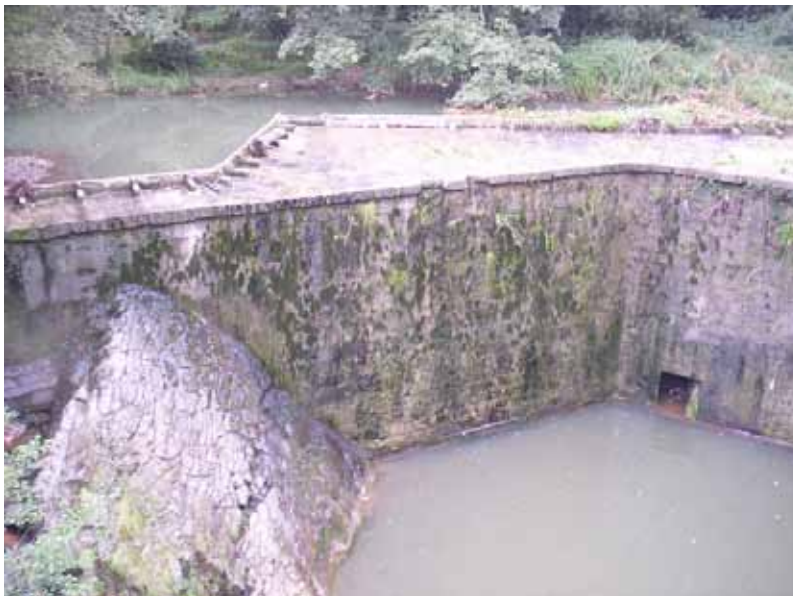
UNA MIRADA HISTÓRICA DESDE LA SOSTENIBILIBILIDAD

ACTIVIDAD 3.1.



En la sala "Huellas en la Memoria".

- En la Edad Media, una nueva técnica permitió un enorme aumento de la producción de hierro en el País Vasco. ¿Qué **técnica** fue?
 - La aplicación de la electricidad
 - La aplicación de máquinas de vapor
 - La aplicación de la fuerza del agua

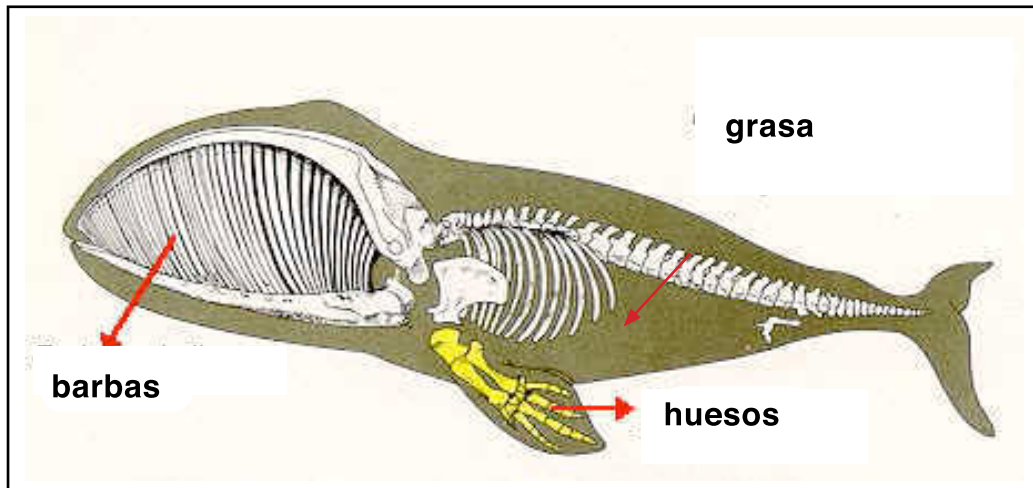


ACTIVIDAD 3.2.



En la sala "Huellas en la Memoria".

- Antiguamente, ¿de qué **parte** de la ballena se obtenían tiras elásticas para, por ejemplo, los ropajes? Señalad con un círculo la palabra correcta.



- Si no existiera el plástico, ¿seríais capaces de matar ballenas para obtener ese material?
.....
- ¿Y renunciaríais a la nintendo, wii y similares, si supierais que son perjudiciales para el medio ambiente?
.....

San Telmo Museoa

ACTIVIDAD 3.3.

En la planta alta, en la sala "La industria, motor del cambio".

- En Gipuzkoa, y sobre todo en Bizkaia, la industrialización se basó en una materia prima explotada ya antes de época romana. ¿Qué materia prima era?

- Carbón mineral
- Hierro
- Plomo





GRUPO 4:

UNA MIRADA HISTÓRICA DESDE LA INTERCULTURALIDAD

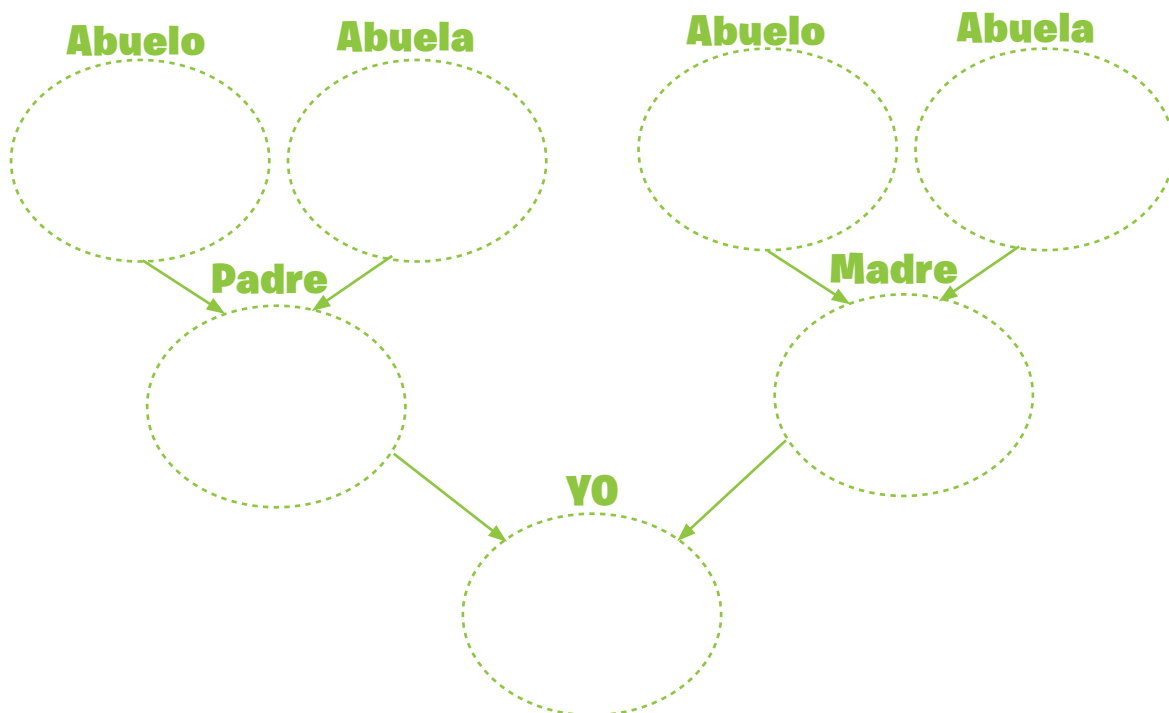
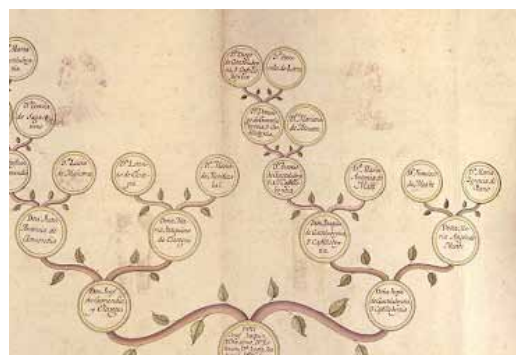
ACTIVIDAD 4.1.



En la sala "Huellas en la Memoria".

Buscad este árbol genealógico. Es de una familia noble, y por tanto le daba mucha importancia a su origen.

- Rellenad vuestro propio árbol, pero señalando no el apellido, sino la **localidad, provincia o país** de origen:



- ¿Vivís en el pueblo en el que habéis nacido? ¿Y vuestro padre y madre? ¿Y vuestros abuelos y vuestras abuelas?

.....

.....

.....





ACTIVIDAD 4.2



En la sala "Huellas en la Memoria".

- En el siglo XVIII, Manuel Larramendi escribió este libro en tres **lenguas**: ¿cuáles?

.....

.....

.....



- Y la información de este Museo, ¿en cuántas lenguas está?

.....

.....

ACTIVIDAD 4.3.



En el claustro alto y en una de las salas de exposición de "La tradición pervive".

- Localizad estos deportes vascos y clasificadlos según origen:
Hípica / Levantamiento de piedra / Corte de troncos / Boxeo / Fútbol / Regatas de traineras / Tenis / Lanzamiento de barra

De origen autóctono	De origen foráneo



- Señalad otro deporte vasco, de origen foráneo, pero tan arraigado que lo lleva en su nombre, y que además tiene proyección internacional:

.....





ACTIVIDADES PARA SENSIBILIZAR SOBRE LA IMPORTANCIA DE CONSERVAR EL PATRIMONIO:

En el claustro, junto a la sala "Huellas en la Memoria".

- San Telmo tiene casi quinientos años. Ahora está totalmente renovado. Pero, para que se mantenga, hay que tratarlo bien. Por eso no se pueden tocar las cosas, ni siquiera algo tan duro como las piedras. Aquí tenéis una piedra arenisca, como la de San Telmo. **Frotadla** con las manos: ¿Qué ocurre?

.....

- Si no se hubiese inventado el papel, no sabríamos casi nada de nuestra historia. Pero el papel es muy delicado, no hace falta ni tocarlo para que se estropee.

Comparad una misma página conservada a oscuras o expuesta a la luz.

¿Qué parte se conserva mejor?

.....

- ¿Para qué sirven las cosas de los museos si no se pueden usar?
Pues precisamente para que duren en el tiempo... ¡y aún y todo! Hasta materiales tan duros como el hierro sufren a la intemperie. ¿A que no sabéis cuál es **uno de sus peores enemigos**?

Los ojos: porque para ver necesitan luz.

Las yemas de los dedos, porque con ellas los acariciamos.

La voz, porque cada vez que hablamos desprendemos partículas de saliva, aunque sean microscópicas.

- Si el ambiente es demasiado húmedo o demasiado seco, o demasiado frío o demasiado caliente, los materiales de origen vegetal y animal sufren las consecuencias. Pero lo peor de todo son los cambios; eso es lo que más estropea la madera, el cuero, las telas (lana, lino, algodón...), etc. Comparad los mismos materiales: ¿cuáles están mejor y cuáles peor?

.....

.....

.....

.....



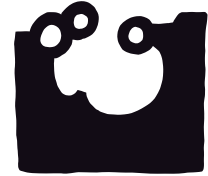


AYER Y HOY RECORRIDO GENERAL

donostiakultura.com



Donostiako Udala
Ayuntamiento de San Sebastián



DONOSTIA 2016
SAN SEBASTIAN

Entidades colaboradoras:

San Telmo Museoa



EUSKO JAURLARITZA
GOBIERNO VASCO



Gipuzkoako Foru Aldundia
Diputacion Foral de Gipuzkoa

Patronos privados:



EL DIARIO VASCO



berria^{info}

GARA^{info}

naiz:

