


STM

San Telmo Museoa

Zuloaga plaza 1
20003 Donostia – San Sebastián
Telefonoa: 943 48 15 80
santelmo@donostia.org
www.santelmomuseoa.com

San Telmo Museoa 

MUSEO BAT, HAMAIKA KONTU 1 IBILBIDE OROKORRA

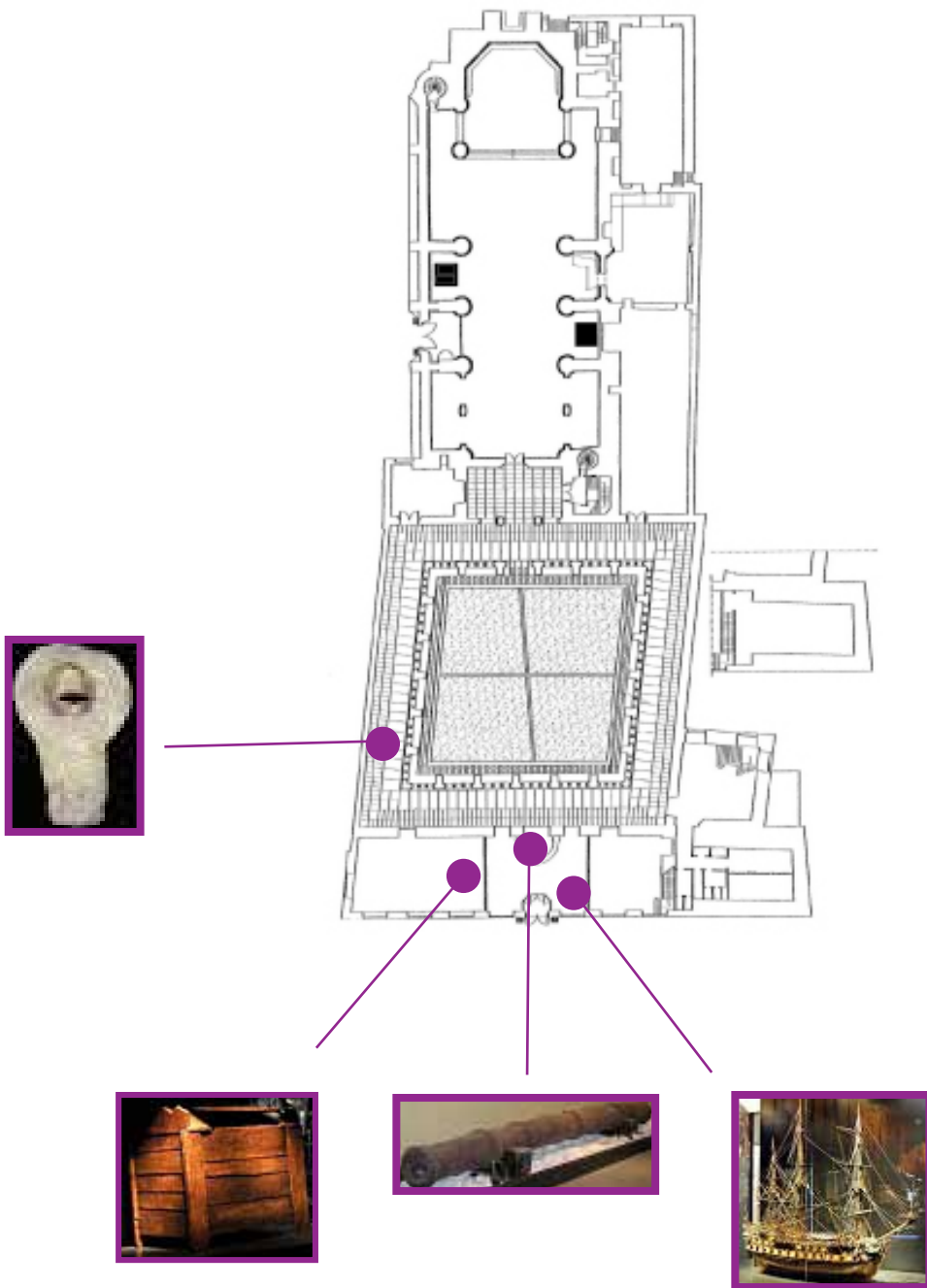
Ikaslearen koaderno
Lehen Hezkuntzako Lehen Zikloko Ikasleentzat





Hona hemen, beheko eta goiko solairuen plano banatan, ariketa bakoitza egiteko kokalekua:

Beheko solairua

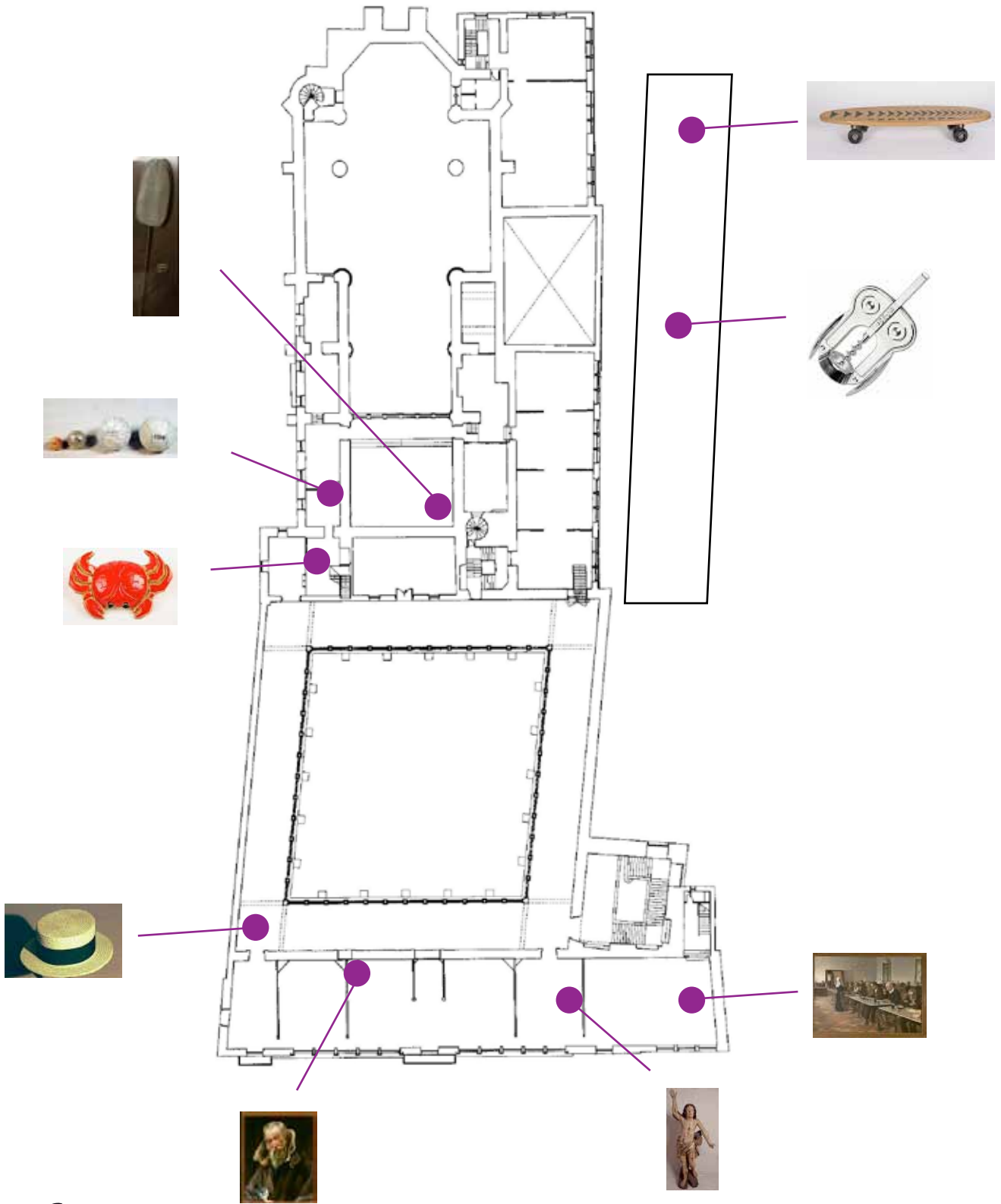




MUSEO BAT, HAMAICA KONTU 1

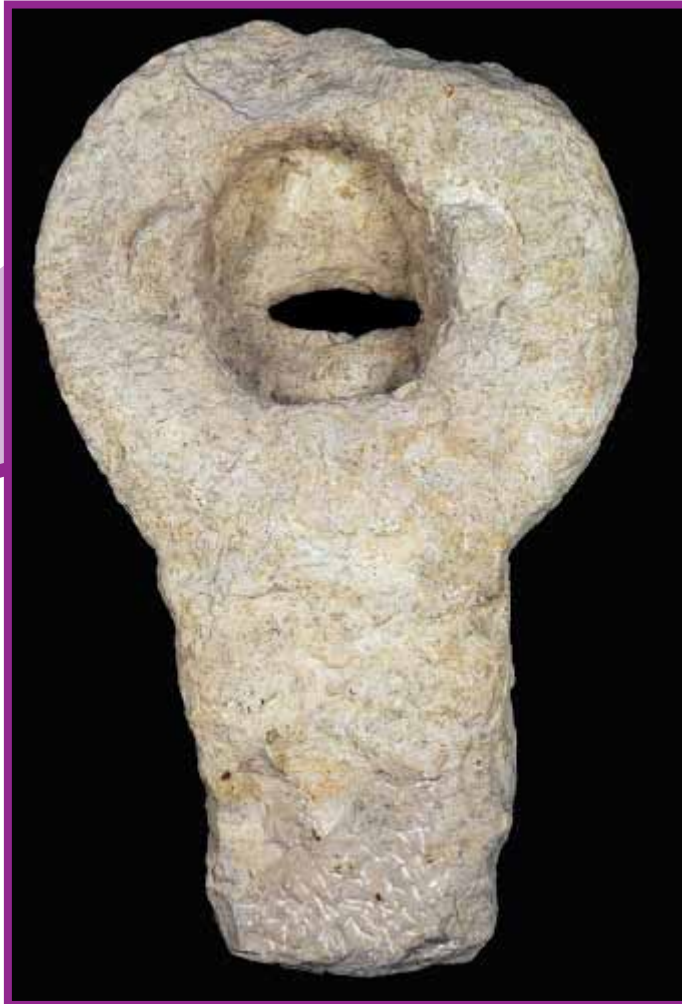
IBILBIDE OROKORRA

Goiko solairua



MUSEO BAT, HAMAICA KONTU 1

IBILBIDE OROKORRA





MUSEO BAT, HAMAIIKA KONTU 1

IBILBIDE OROKORRA

○ Zer ote da honako hau?





MUSEO BAT, HAMAIIKA KONTU 1

IBILBIDE OROKORRA

○ Zer ote da honako hau?



○ Nola mugitzen zen itsasontzi hau?



○ Eskulturari zerbait falta zaio. Zer gehiago izango zuen jatorrian?



-
-
-



MUSEO BAT, HAMAIKA KONTU 1

IBILBIDE OROKORRA

- **Guri begira dagoen agurea beste koadro batetik ere begira dugu. Aurki itzazue biak, eta alderatu: ez al da harrigarria?**





○ Kapelu hauetatik, zein jantziko zenukete?



Bila ezazue Museoan dantza egiten duen animalia:

Erne: animalia hauetako bat da, baina ez irudi hauetako bat (nahiz eta Museoarenak izan). Gainera, zailxeago egiteko, gure animalia “dantzaria” beste objektu batean dago.



hartza | zaldia | karramarroa





○ Zerez beteta egoten da frontoiko pilota bat?

airez | errautsez | kautxuz

○ Bila ezazue pilotak eskuz egiteko prozesua: lau fase ditu



○ Zer harrapatuko zenuke honekin?



angulak | tximeletak | antxoak



○ **Bila itzazue zuen patin eta patineteen aitona-amonak.**

Pista bat: Sancheski deitura dute



- Zuen sukaldeko hiru objektu hauen artean, zein sartuko zenukete San Telmo Museoan?



batidora | kortxo-ateratzekoa | zartagina





ONDAREA KONTSERBATZEKO GARRANTZIAZ SENTIBERATASUNA AREAGOTZEKO ARIKETAK:

Museoen zeregina ondarea biltzea, behar bezala gordetzea eta zabaltzea da; ondarea zaintzea, ordea, denon ardura da.



Beheko klaustroan, "Aztarnak Oroimenean" aretoaren aldean.

- San Telmok ia bostehun urte ditu. Orain guztiz zaharberritua dago. Baina, iraungo badu, kontuz ibili behar da. Horregatik ezin dira gauzak ukitu, ezta harriak ere, gogor gogorrak izan arren.

Hona hemen hareharri bat, San Telmoko harriak bezalakoa. Igurtzi eskuz:

Zer gertatzen da?

- Papera asmatu ez balitz, ez genuke gure historiaz ia ezer ere jakingo. Baina papera oso delikatua da, ukitu gabe ere hondatu egiten da eta.

Konparatu orri bat, ilunpean kontserbatutako aldea eta argitan gordetakoa.

Zein orrialde kontserbatu da hobeto?

- Zertarako balio dute museoetako gauzek, ezin badira erabili?

Bada... hain zuzen, denboran zehar iraun dezaten! Eta hala ere, lanak! Burdina bera, oso gogorra izanagatik ere, hondatzen da kanpoan utzita.

Ezetz asmatu zein den burdinaren etsairik okerrenetako bat!

- Begiak: ikusteko, argia behar dutelako.
- Hatz-mamiak, haiekin laztantzen dugulako.
- Ahotsa, hitz egiten dugunean beti eskapatzen zaigulako tua, tanta mikroskopikoak badira ere.

- Giroa hezeegia edo lehorregia bada, edo hotzegia edo beroegia, landare- eta abere-zuntzeko materialak narriatu egiten dira.

Baina okerrera aldaketak dira, horrela hondatzen dira gehien egurra, larrua, oihalak (artilea, lihoa, kotoia...), eta abar. Konparatu material berberak: zeintzuk daude hobeto eta zeintzuk okerrago?





MUSEO BAT, HAMAIKA KONTU 1 IBILBIDE OROKORRA

donostia**kultura**.com



Donostiako Udala
Ayuntamiento de San Sebastián



DONOSTIA 2016
SAN SEBASTIAN

Erakunde laguntzaileak:

San Telmo Museoa



Gipuzkoako Foru Aldundia
Diputacion Foral de Gipuzkoa

Patrono pribatuak:



EL DIARIO VASCO



SEZ

berria^{ento}

GARA

naiz:

