

MUSEO DE SAN TELMO

EXPOSICIÓN

D. CARLES

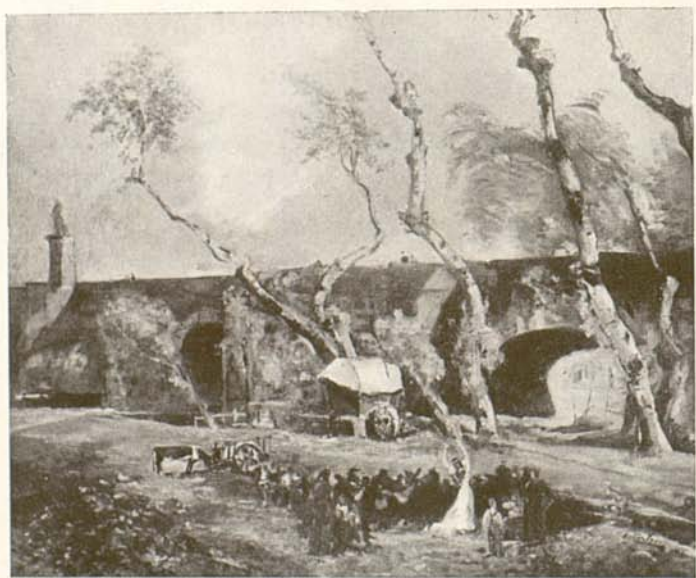
del 2 al 15 de Septiembre
de 10 a 1 1/2 y de 4 a 8

SAN SEBASTIAN

AÑO DE LA VICTORIA



1. Garrotín en el puente de Alcolea.
2. Procesión en los Pirineos. 2.000
3. Plenosol. 1.000
4. Pueblo de montaña. 1200
5. Casa solariega. 1200
6. Balandros en alta mar. 2500
7. La Concha. 1200
8. Portofino, Italia. 800
9. Lluc Alcari, Mallorca. 1000
10. Pueblo de mar. 1200
11. Plaza de España, Roma. 800
12. Sevilla.



N.º 1

13. Mar azul. 1200
14. La laguna, Venecia. 1200
15. Iglesia de San Barnaba, Venecia. 800
16. Sol de tarde. 1200
17. Jarro blanco. 1500
18. Rosas. 1500
19. Lirios. 2500
20. Flores. 1500
21. Cerámica. 1500
22. El cazador. 1200
23. Frutas. 900
24. España desde Tánger. 2000



N.° 6

25. La de Boston con mantilla. 2000
26. Española levantina.
27. La de Granada.
28. Irlandesa. 1500
29. Estudio. 1200
30. Estudio. 800



Maria Mercedes v. d. Botteberg

Embejada Alemana

Maobiel