

Kearen eta lanbroaren artean: Sigfrido Koch Bengoechea

Sigfrido Koch Bengoechea (1908-73) Willy Koch Schöneweiss argazkilariaren familiako bigarren semea izan zen, Donostian bizi zena. Koch familiaren dohaintza eskuzabal bati esker, San Telmo Museoak Sigfrido Kochen obraren bi alderdi eskaintzen dizkio publikoari gaur, lehen begiratuan kontraesankorrek. Bata Gerra Zibilean egin zituen argazkiek osatzen dute. Horien artean, 1937ko udaberrian aireko bombardaketek Euskal Herrian izandako ondorioak azaltzen dituzten dozenaka irudi daude, hala nola Madrilgo eta Ebroko beste suntsiketen ondorioenak. Gaur arte argitaratu ez den album batekoak dira guztiak. Beste alderdia Sigfrido Kochek gerraostean egin zituen argazki idilikoena da. Hamarkada bat geroago argitaratu ziren, luxu handiz sakongrabortuan inprimatutako liburu batean, País Vasco. Guipúzcoa izenburupean. Talde honetan sartuta, inoiz zabaldu ez diren hainbat irudi daude, beraz, beste berritasun bat dira orain museo bisitatzen duen publikoarentzat. Nobedadeak alde batera utzita, erakusketa honen helburua galdutako paradisu baten eta berreskuratutako paradisu baten artean dagoen distantzia ikustea da. Museoak esperientzia aparta eskaintzen dio ikusleari orain arte oro har ikusi ez ziren argazkien multzo monografiko honetan zehar paseatzen ari den bitartean. **Kearen eta lanbroaren artean: Sigfrido Koch Bengoechea** erakusketaren komisarioak Lee Fontanella eta Juantxo Egaña dira.

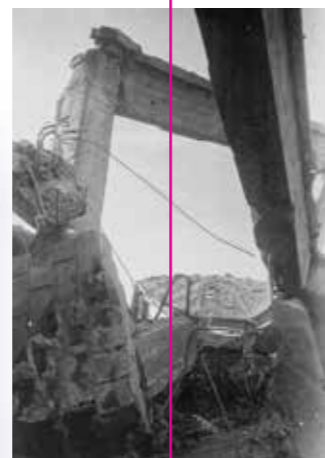


DEUSTO



LAIARIAK / LAYADORES

CIUDAD UNIVERSITARIA.
MADRIL / MADRID



Entre el humo y la bruma: Sigfrido Koch Bengoechea

Sigfrido Koch Bengoechea (1908-73) fue el segundo hijo en la familia de Willy Koch Schöneweiss, fotógrafo afincado en San Sebastián. Gracias a una generosa donación de parte de la familia Koch, el Museo San Telmo brinda hoy al público dos facetas de la obra de Sigfrido Koch, a primera vista contradictorias. Una, la de las fotografías que realizó durante la Guerra Civil española, dentro de las cuales encontramos docenas de imágenes de los efectos de los bombardeos aéreos del País Vasco en la primavera de 1937, así como de otros efectos de devastación en Madrid y el Ebro. Pertenecen todas ellas a un álbum que no ha visto la luz hasta hoy. La otra faceta es la de las fotografías más bien idílicas que realizó Sigfrido Koch durante la posguerra y que se editaron una década después en forma de un libro lujosamente impreso en huecograbado bajo el título de *País Vasco. Guipúzcoa*. Incluidas en este grupo, varias imágenes que no se habían difundido nunca, así que son otra novedad más para el público que ahora visita el museo. Novedades visuales aparte, el propósito de esta exposición es el de que se aprecie la distancia que mide entre un paraíso perdido y un paraíso recobrado. El museo ofrece al espectador una experiencia excepcional durante su paseo a través de este conjunto monográfico de fotografías, la gran mayoría de las cuales no habían sido vistas hasta hoy. **Entre el humo y la bruma: Sigfrido Koch Bengoechea** está comisariada por Lee Fontanella y Juantxo Egaña.



AMOREBIETA

ORDUTEGIA / HORARIO

Asteartetik igandera / De martes a domingo:
10:00- 20:00

Astelehenetan itxita, jaiegunetan zabalik. /
Lunes cerrado, festivos abierto.

PREZIOAK / TARIFAS

Sarrera orokorra / Entrada general: 6€
Murriztua / Reducida: 3€
Astearteetan dohainik / Los martes, acceso gratuito

STM

San Telmo Museoa

Zuloaga Plaza, 1
20003 Donostia / San Sebastián
www.santelmomuseoa.eus
[@santelmomuseoa](https://twitter.com/santelmomuseoa)

ANTOLATZAILEA /
ORGANIZA:

STM
San Telmo Museoa

DONOSTIA
SAN SEBASTIÁN

donostia
kultura

ERAKUNDE BABESLEAK /
SOCIOS INSTITUCIONALES:

EL DIARIO VASCO

ETORKIZUNA

ETORKIZUNA

ETORKIZUNA

ETORKIZUNA

ETORKIZUNA

ETORKIZUNA

ETORKIZUNA

ETORKIZUNA

ETORKIZUNA

ETORKIZUNA

ETORKIZUNA

ETORKIZUNA

ETORKIZUNA

ETORKIZUNA

ETORKIZUNA

ETORKIZUNA

ETORKIZUNA

ETORKIZUNA

ETORKIZUNA

ETORKIZUNA

ETORKIZUNA

ETORKIZUNA

ETORKIZUNA

ETORKIZUNA

KRABELIN BASERRIA ELURPEAN. / EL CASERÍO KRABELIN BAJO LA NIEVE. ARRATE.



HITZALDIAK CONFERENCIAS

- KOCH, FAMILIA BATEN ERRETRATUA.
ALEMANIATIK EUSKAL HERRIRA

Martxoak 10 / 10 de marzo. 19:00
Juantxo Egaña. Euskaraz

- UNA CÁMARA EN BANDOLERA.
FOTÓGRAFAS EN LA GUERRA CIVIL ESPAÑOLA.

Apirilak 14 / 14 de abril. 19:00
Mari Santos García Folguera. En castellano

- ¡AQUÍ FUE TROYA!
CAMPOS DE REFLEXIÓN FOTOGRÁFICA.

Maiatzak 6 / 6 de mayo. 19:00 (ONLINE)
Lee Fontanella. En castellano

MAHAI INGURUA MESA REDONDA

- GERRA KONTATU

Apirilak 21/ 21 de abril. 19:00
Karlos Zurutuza, Andoni Lubaki, Asier Larraza (mod.).
Euskaraz

BISITA GIDATUAK VISITAS GUIADAS

Asteartetan / Martes: 11:30 cas, 19:00 eus
Larunbatetan / Sábados: 11:30 eus, 19:00 cas

IRATZEA JASOTZEN. / RECOGIENDO EL HELECHO.



BERTSO SAIOA

- EUSKAL HERRIKO PAISAIA POETIKOA

Martxoak 17 / 17 de marzo. 19:00
Maialen Lujanbio eta **Miren Amuriza**, bertsolariak.
Danele Sarriugarte, gai-jartzailea. Euskaraz

ARGAZKI-LIBURUA FOTOLIBRO

- HOMBRE EFÍMERO. PAISAJE ETERNO

Martxoak 13 / 13 de marzo. 12:00
Ricky Dávila. En castellano

- WAR EDITION

Apirilak 17 / 17 de abril. 12:00
Roberto Aguirrezabala. En castellano

HILEKO OBRA OBRA DEL MES

Ant. / Org.: AAMST. Lag. / Col.: STM

- SOBRE LA FOTOGRAFÍA DE PAISAJE

Apirilak 4 / 4 de abril. 12:00
Koldo Badillo. En castellano

- SOÑAR O LA IRRACIONAL CREATIVA

Maiatzak 2 / 2 de mayo. 12:00
Juan Aguirre Sorondo. En castellano

Jarduera guztietarako beharrezkoa da lekua museoaren webgunean erreserbatzea. Jarduera doakoak dira, baina bisita gidatuetan museoko sarrera eskuratu behar da. / Es necesario reservar plaza para todas las actividades, en la web del museo. Las actividades son gratuitas, pero para las visitas guiadas hay que adquirir la entrada del museo.



EBROKO GUDUA. BONBARDAKETA / BATALLA DEL EBRO. BOMBARDEO

ERAKUSKETA / EXPOSICIÓN

KEAREN ETA LANBROAREN ARTEAN



LAINOA / NIEBLA

SIGFRIDO KOCH BENGOCHEA

ENTRE EL HUMO Y LA BRUMA

2021-02-18 // 2021-05-23

STM

San Telmo Museoa



GERNIKA